

PREZYDENT WROCŁAWIA				Województwo: dolnośląskie Powiat: M.WROCŁAW Jednostka ewidencyjna: Wrocław Obręb ewidencyjny: 026401_1.0037, Muchobór Mały Miejscowość: Wrocław (idTERYT: 0986283)			
ZGKIKM.TE.6621.15284.2025							
WYPIS Z REJESTRU GRUNTÓW według stanu na dzień: 2025-05-13 13:01:50							
Jednostka rejestrowa gruntów: 026401_1.0037.G958 grupa rejestrowa: 4							
WŁAŚCICIELE/ WŁADAJĄCY:							
UDZIAŁ: 1/1 Gmina lub związek międzygminny: GMINA MIEJSKA WROCŁAW REGON: 931934839				charakter stanu władania: własność			
UDZIAŁ: 1/1 Gminna jednostka organizacyjna bez osobowości prawnej: PREZYDENT WROCŁAWIA Adres siedziby: 50-107 Wrocław ul. Sukiennice 9				charakter stanu władania: gospodarowanie zasobem nieruchomości SP albo gminnym, powiatowym lub wojewódzkim zasobem nieruchomości (ust. z 21.08.1997r)			
DZIAŁKI EWIDENCYJNE:							
Ark. mapy	Numer działki ewidencyjnej	Położenie gruntów	Opis użytku	Oznaczenie klasoużytku	Powierzchnia		Numer księgi wieczystej
					klaso- użytku [ha]	działki [ha]	
4	7/6	ul. Strzegomska	Inne tereny zabudowane	Bi	0.5075	0.5075	WR1K/00168299/7
Identyfikator działki: 026401_1.0037.AR_4.7/6							
Całkowita powierzchnia jednostki rejestrowej: 0.5075							
BUDYNKI NIESTANOWIĄCE ODRĘBNEGO OD GRUNTU PRZEDMIOTU WŁASNOŚCI:							
Adres budynku	Rodzaj wg KST	Powierzchnia użytkowa			Pow. zabudowy budynku [m²]	Liczba kondyg. nad/podziemnych	
		lokali wyodrębnionych[m²]	lokali niewyodrębnionych[m²]	pom. przyn. [m²]			
ul. Strzegomska	pozostałe budynki niemieszkalne (109)				660	1/0	
Identyfikator budynku: 026401_1.0037.AR_4.7/3.1_BUD							
Identyfikatory działek na których położony jest budynek: 026401_1.0037.AR_4.7/6							
ŁĄCZNIE BUD. NA WYPISIE: 1		ŁĄCZNIE NA WYPISIE:			660		

W dniu: 13.05.2025

Dokument sporządzony przez: Paulina Helt

Wrocław, dnia: 13.05.2025

Dokument niniejszy jest przeznaczony do dokonywania wpisu w księdze wieczystej

z up. PREZYDENTA WROCŁAWIA

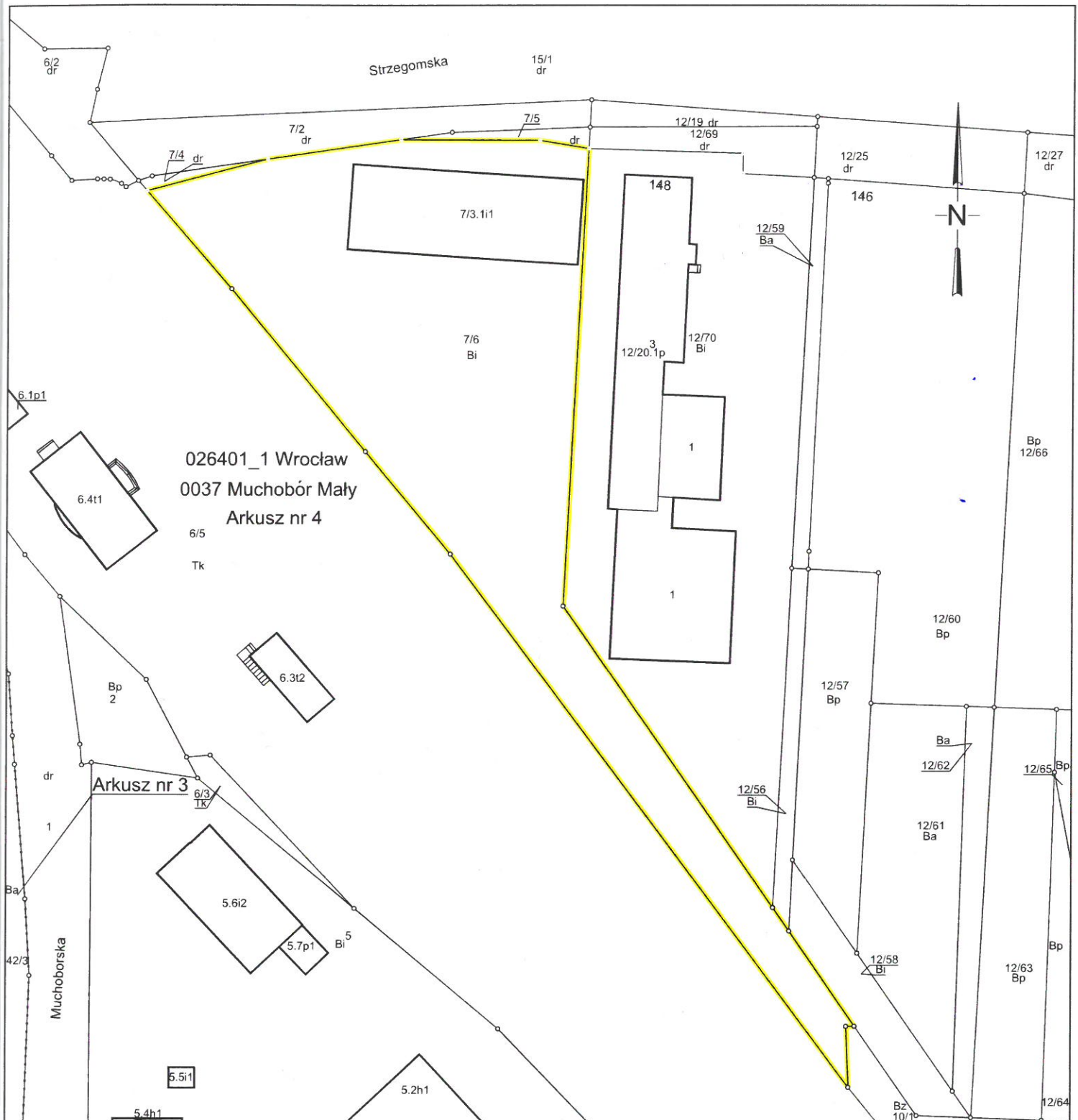
**inż. Justyna Janus
KIEROWNIK
Biura Katastru Miejskiego**

(data, imię i nazwisko osoby upoważnionej)


Sporządzono w Zarządzie Geodezji, Kartografii i Katastru Miejskiego we Wrocławiu, al. Marcina Kromera 44, 51-163 Wrocław

WYRYS Z MAPY EWIDENCYJNEJ

Skala 1:1000



Sporządzono w Zarządzie Geodezji, Kartografii
i Katastru Miejskiego we Wrocławiu
według stanu na dzień: 13-05-2025
Zlecenie nr: ZGKIKM.TE.6621.15284.2025

Sporządził(a): Paulina Helt 



Dokument niniejszy jest przeznaczony do dokonywania wpisu w księdze wieczystej

z up. PREZYDENTA WROCŁAWIA

inż. Justyna Janus
KIEROWNIK

Biura Katastru Miejskiego
(imię i nazwisko osoby upoważnionej)
Wrocław, 13-05-2025

PREZYDENT WROCŁAWIA ZGKIKM.TE.6621.15284.2025		Województwo: dolnośląskie Powiat: M.WROCŁAW Jednostka ewidencyjna: Wrocław Obręb ewidencyjny: 026401_1.0037, Muchobór Mały Miejscowość: Wrocław (idTERYT: 0986283)					
Uproszczony wypis z rejestru gruntów według stanu na dzień: 2025-05-13 13:08:44							
Jednostka rejestrowa gruntów: 026401_1.0037.G1252 grupa rejestrowa: 2							
WŁAŚCICIELE/ WŁADAJĄCY:							
UDZIAŁ: 1/1 Skarb Państwa: SKARB PAŃSTWA REGON: 000000000		charakter stanu władania: własność					
UDZIAŁ: 1/1 Gmina lub związek międzygminny: GMINA MIEJSKA WROCŁAW REGON: 931934839		charakter stanu władania: użytkowanie wieczyste ważność do: 2089-12-05					
DZIAŁKI EWIDENCYJNE:							
Ark. mapy	Numer działki ewiden- cyjnej	Położenie gruntów	Opis użytku	Oznaczenie klasoużytku	Powierzchnia		Numer księgi wieczystej
					klaso- użytku [ha]	działki [ha]	
4	12/59		Tereny przemysłowe	Ba	0.0203	0.0203	WR1K/00326179/6
Identyfikator działki: 026401_1.0037.AR_4.12/59							
Całkowita powierzchnia jednostki rejestrowej: 0.0203							

W dniu: 13.05.2025

Dokument sporządzony przez: Paulina Helt

Wrocław, dnia: 13.05.2025



z up. PREZYDENTA WROCŁAWIA

inż. Justyna Janus
KIEROWNIK
Biura Katastru Miejskiego

(data, imię i nazwisko osoby upoważnionej)

Sporządzono w Zarządzie Geodezji, Kartografii i Katastru Miejskiego we Wrocławiu, al. Marcina Kromera 44, 51-163 Wrocław